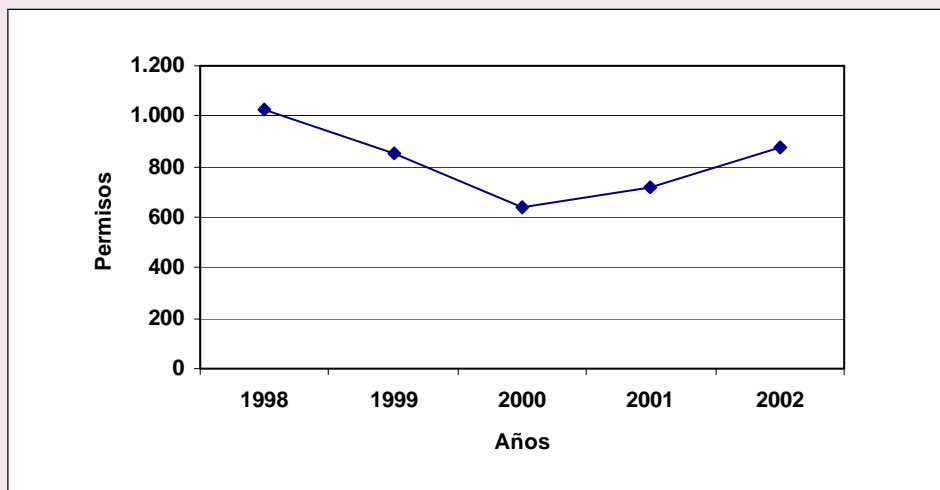


**5.9. Construcción****5.9.1. Permisos otorgados para construcciones nuevas por año según municipio  
Años 1998/2002**

Municipio	Año				
	1998	1999	2000	2001	2002
Total	1.030	850	642	722	877
Aluminé	.	.	.	3	8
Centenario	16	9	11	7	10
Chos Malal	28	37	11	12	12
Cutral Co	15	10	20	9	6
Neuquén	645	392	285	371	328
Plaza Huincul	2	1	1	3	-
Plottier	65	57	64	81	39
San Martín de los Andes	175	252	165	94	120
San Patricio del Chañar	4	7	44	54	48
Senillosa	4	2	-	-	-
Villa la Angostura	.	.	.	.	182
Zapala	76	83	41	88	124

**Fuente:** Municipios.**Gráfico 5.9.1. Permisos otorgados para construcciones nuevas por año  
Años 1998/2002****Fuente:** Municipios.